

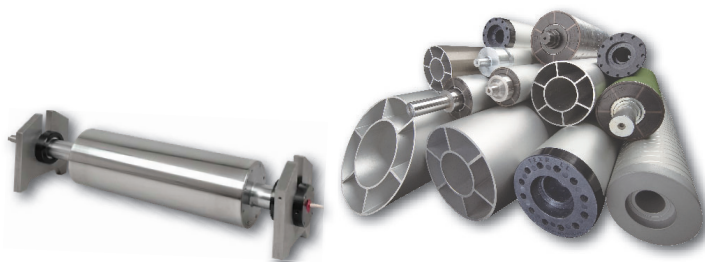


## PŘEVÍJENÍ A MANIPULACE



## Vodící a technologické válce

- kompletní včetně pouzder, ložisek a čepů
- materiál: karbon, hliník, ocel, různé typy povrchové úpravy
- průměry hliníkových profilů: 60, 75, 85, 100, 120, 140, 160, 200, 250 mm
- topné, chladičí, vodící válce až do průměru 1,5 m a délky 10 m
- různé materiály a povrchové úpravy



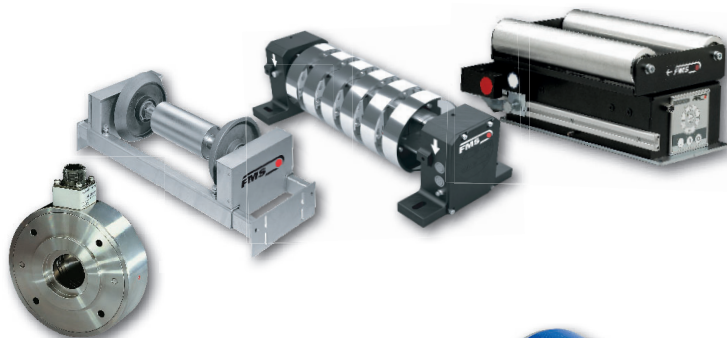
## Expanzní hřídele

- pneumatické, mechanické
- pneumatické adaptéry
- pneumo-mechanické upínací čepy
- frikční hřídele
- nožové hřídele



## Komponenty na měření tahu v materiálu

- senzory a zesilovače pro měření tahu v materiálu
- ovládací karty pro řízení tahu v materiálu
- systémy pro navádění materiálu
- bezdrátové systémy pro monitorování tahu v materiálu (vlákna, dráty)
- segmentové měřicí válce
- pásové váhy



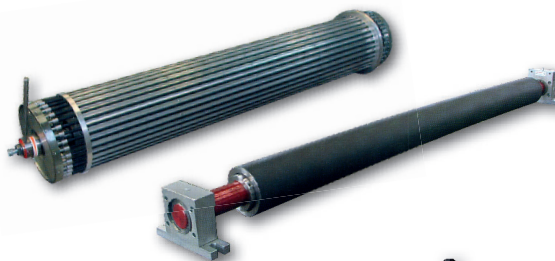
## Zaklapávací bezpečnostní uložení

- spolehlivé, bezpečné a rychlé upnutí
- patková nebo přírubová verze
- s výměnnou vložkou
- axiálně posuvné
- automatické
- mechanické a pneumatické brzdy a spojky



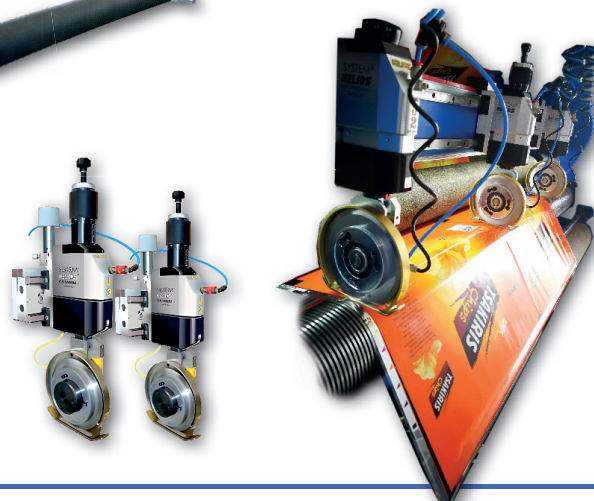
## Rozháněcí válce

- banánové, spirálové
- s posuvnými lištami, s elastickými lany
- povrch pláště: podle provozních podmínek
- veškeré rozměry dle požadavků zákazníka



## Řezání

- pneumatické nožové držáky
- s kotoučovými a žiletkovými noži
- z legovaných nástrojových ocelí, rychlořezných ocelí, tvrdokovů či keramiky
- spodní dvoubřité nože, vícedrážkové segmentované
- pro nové stroje i pro rekonstrukce stávajících



## Výložníkové jeřáby

- stěnové a sloupové jeřáby
- zvedací jednotky s integrovanými zvedacími zařízeními
- lze dodat s mobilní základnou pro snadné přemísťování



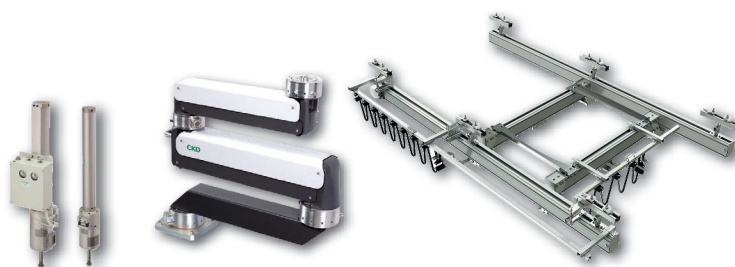
## Průmyslové a vakuové manipulátory

- kloubová ramena, řetězové kladkostroje a balancery
- efektivní manipulace s mnoha různými druhy zboží a obalů
- se správným upínacím prvkem lze bezpečně a šetrně zvedat různé materiály, jako je dřevo, sklo, kámen, kov, lepenku, papír a plast, aniž by na povrchu zanechaly stopy
- řetězové kladkostroje s plynulou nastavitelnou rychlostí zdvihu, pro aplikace, které mají vysoké požadavky na ergonomii, cit a přesnost



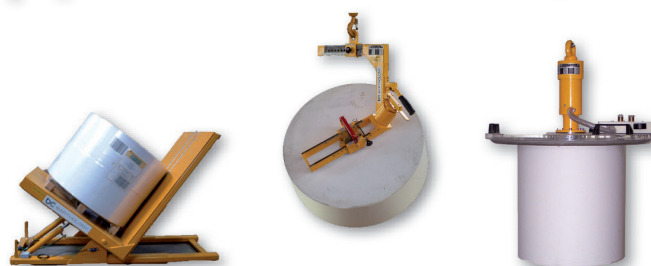
## Systémy pro manipulaci

- jeřábové systémy – hliníkové pojezdové dráhy
- pneumatické vyvažovací jednotky
- pneumatické dráhy (magnetický, bezpečnostní válec)
- pojezdy, transportní systémy
- stavebnicový systém profilů
- pneumatická manipulační ramena, 1 – 3 osy



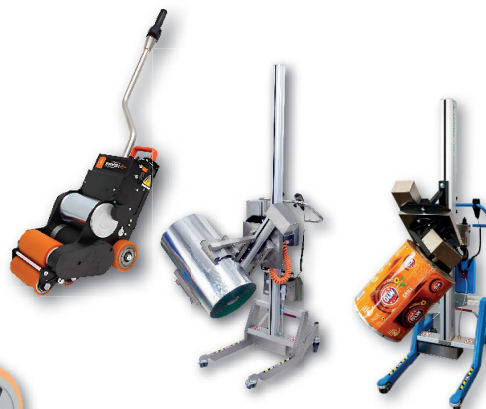
## Manipulátory na role, svitky a cívky

- funkce automatického upnutí pro nejvyšší bezpečnost manipulace
- plně mechanické provedení
- odolává náročnému průmyslovému prostředí
- snižuje ruční zvedání
- snižuje riziko problémů s rameny a zády



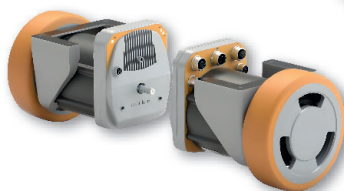
## Manipulační vozíky

- krabice / bedny – plošiny, plošiny s váhou, vidle, vidle na paletu
- role – upni & otoč, vidle, sevři & otoč, manipulační trn, V-blok
- sudy – vidle ; sevři & otoč
- pytle – plošiny, závěsné rameno
- panely – vidle, plošiny, sevři & otoč



## Integrovaný pohon

- rozpojuje náklad v rádech jednotek tun
- vestavěný motor, baterie, převod i řídicí elektronika
- až 10 let bezúdržbového provozu



## Příslušenství

### PRYŽOVÉ A PLASTOVÉ PROFILY

- obvodové lišty
- U-profil, P-profil
- profily z pěnové pryže
- Sico profily
- ochranné, těsnící a speciální profily
- profily můžeme vyrobit dle výkresu



### KOVÁNÍ

- pro nástavby automobilů, doplňky
- madla a dveřní kliky L a T
- zámky skříní a nákladních přívěsů
- dveřní zarážky, úchytka, závěsy, panty, západky



## PŘEHLED VŠECH PRODUKTŮ



Pohonná technika



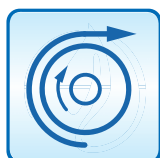
Tlumičí a lineární technika



Spínače a senzory



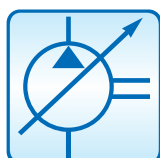
Automatizace a pneumatika



Převíjení a manipulace



Environmentální technika



Hydraulika a filtrace

