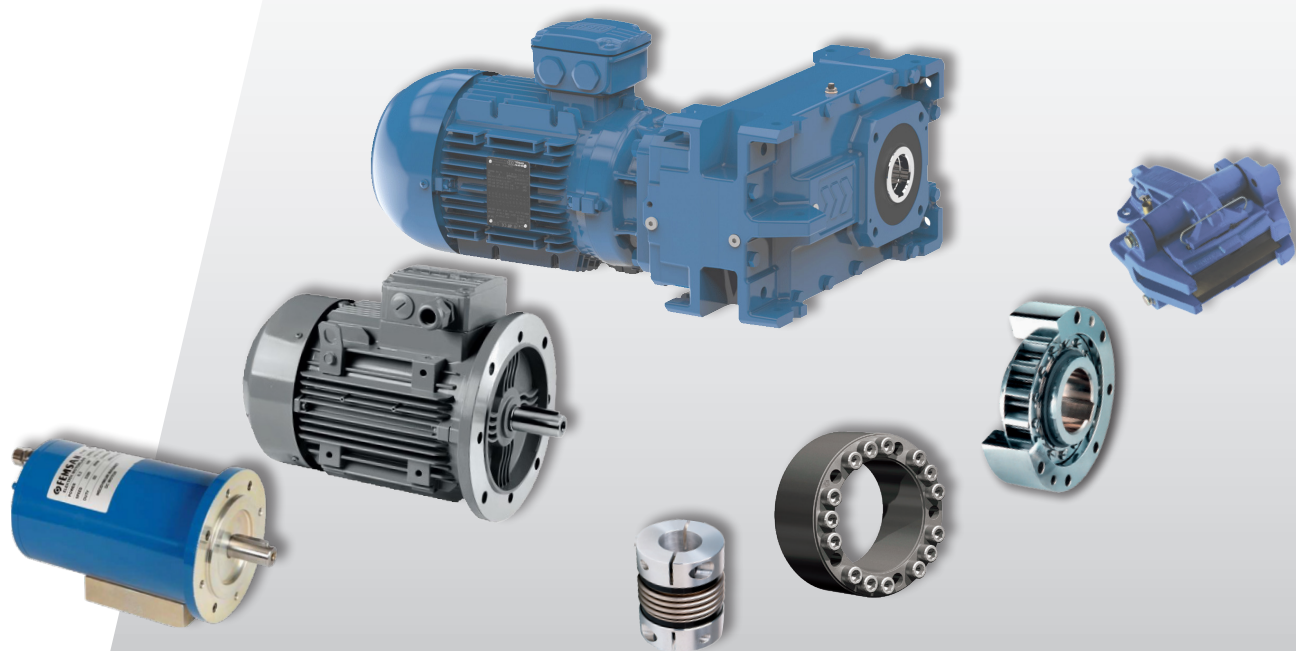


**BIBUS**



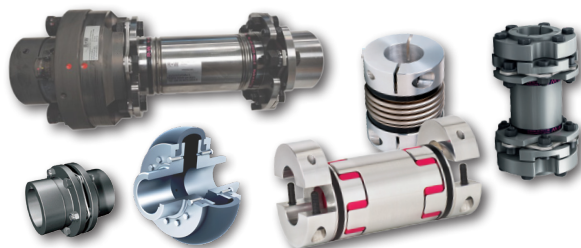
**POHONNÁ TECHNIKA**



[www.bibus.cz](http://www.bibus.cz)

## Spojky

- vlnovcové torzně tuhé spojky pro momenty od 0,05 do 100 000 Nm
- bezpečnostní pojistné spojky s nastavením vypínacího momentu 0,1 – 165 000 Nm
- s pružným plastovým segmentem 0,5 - 25 000 Nm
- lamelové spojky do 20 000 Nm
- zubové spojky a hřídele s integrovaným zubovým ozubením 1 300 – 348 000 Nm
- spojky s certifikátem do výbušného prostředí (dle direktivy 94/9/EG)
- originální obručové spojky Stromag Periflex



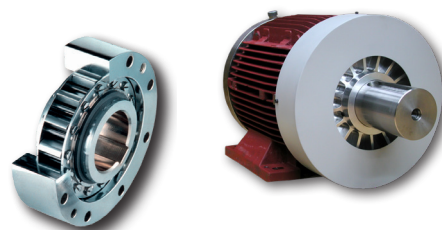
## Svěrná hřídelová spojení

- moderní upínací elementy pro spojení hřídele s nábojem
- uchycení absolutně bez vůle
- přenos nárazových nebo pulsujících zatížení
- přenos vysokých krouticích momentů
- pro průměr hřídele 6 až 1 000 mm



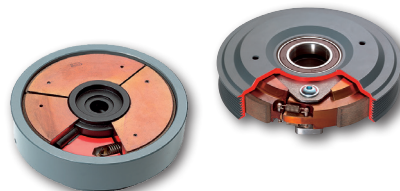
## Volnoběžné spojky a zpětné brzdy

- volnoběžné spojky
- indexovací spojky
- zpětné brzdy
- válečkový typ „ROLLER TYPE“
- typ s rozpěrnými segmenty „SPRAG TYPE“



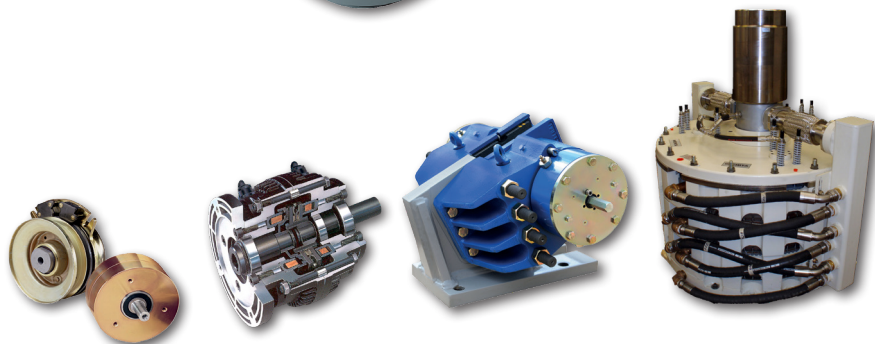
## Odstředivé spojky a brzdy

- spouštěcí a rozběhové spojky
- spojky pro hybridní pohody
- brzdy pro kontrolované spouštění břemen a omezení rychlosti
- elektricky ovládané a tepelně spínané brzdy



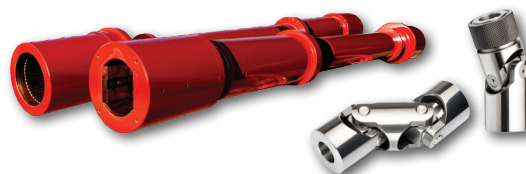
## Ovládané spojky a brzdy

- čelistové brzdy a brzdové disky
- pneumaticky, mechanicky, hydraulicky a elektricky ovládané
- pružinové spojky a brzdy
- omezovače krouticího momentu
- regulace tahu v pásu
- výtahové brzdy
- spojky a brzdy pro těžké provozy
- vodou chlazené brzdy
- 0,25 až 2 000 000 Nm



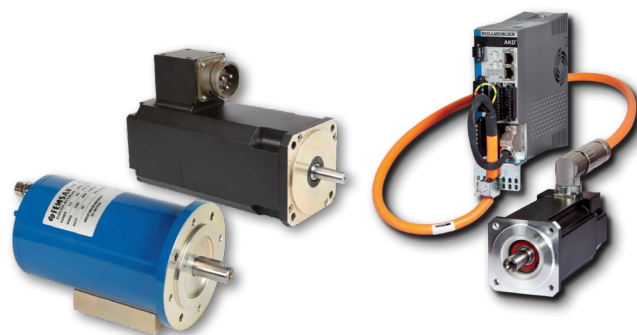
## Kardanové klouby

- klouby s uložením v jehličkových ložiscích
- klouby s kluzným uložením
- nerezové klouby
- zubové spojky a kardanové hřídele pro těžké provozy



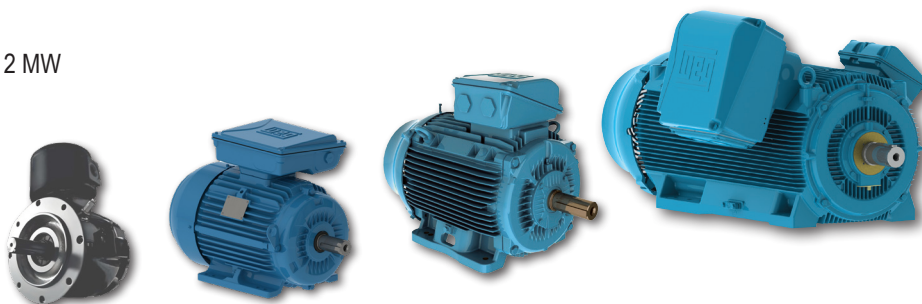
## Stejnoseměrné motory a servomotory

- DC motory s permanentním magnetem 12 až 72 VDC
- DC motory v klecovém provedení 220 až 440 VDC
- servomotory s baterií 12 až 360 VDC
- komponenty: CORELESS BLDC motory, BLDC motory, DC motory a alternátory
- pohony: rotační a lineární aktuátory
- subsystemy s DC motory



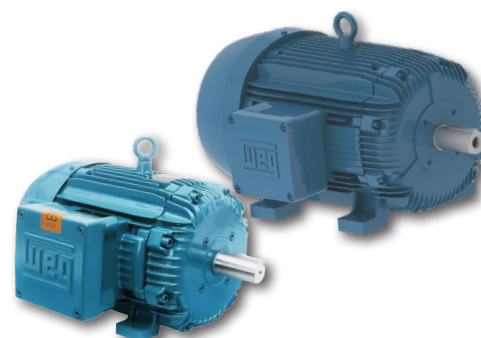
## Asynchronní motory

- multifunkční nízkonapěťové 3-fázové motory do 2 MW
- středně a vysoko napěťové motory do 8 MW
- účinnost IE2, IE3 a IE4, 2 – 16 pólů
- litinové a hliníkové provedení
- motory pro odsávání kouře
- brzdové motory
- vodou chlazené motory



## ATEX a NEMA motory

- W22X db – Motory do výbušného prostředí (Flameproof) (certifikace pro M2)
- W22X db eb – Motory do výbušného prostředí s komponenty se zvýšenou bezpečností (dvojitá certifikace pro db a eb) (Flameproof, Increase safety)
- W22X eb – Motory se zvýšenou bezpečností (Increase safety) (certifikace pro tb)
- W22X ec – Nejiskřící motory nA (Non-sparking) (certifikace pro tc a tb)
- W22X tb – Motory s ochranou proti vznícení prachu (Dust ignition protection by enclosure)
- W22X p – Motory s přetlakem (Pressurized motors) (certifikace pro pxb, pyb, ptc)



## Převodovky a převodové motory

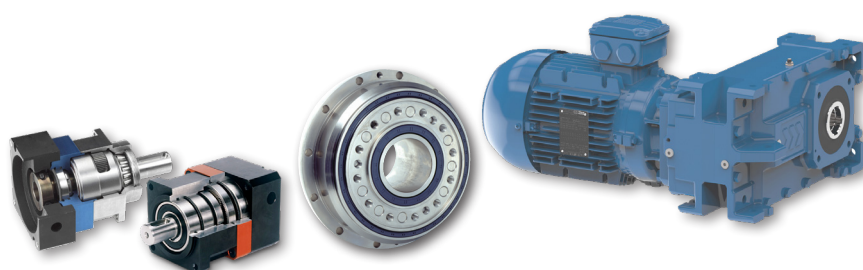
- čelní převodovky
- ploché převodovky
- kuželočelní převodovky
- šnekové převodovky
- planetové převodovky
- cykloidní převodovky

### Průmyslové převodovky

- s výstupním momentem do 1 100 000 Nm
- pro motory do výkonu 160 kW

### Speciální převodovky

- bezvůlové převodovky
- pro AGV/AMR vozidla
- pro chladicí věže, tramvaje, odstředivky, míchadla, pily, extrudéry apod.



## Frekvenční měniče a drivery

- softstartéry
- servozesilovače
- výkonové stykače



## PŘEHLED VŠECH PRODUKTŮ



Pohonná technika



Tlumičí a lineární technika



Spínače a senzory



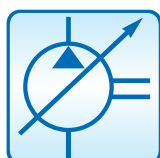
Automatizace a pneumatika



Převíjení a manipulace



Environmentální technika



Hydraulika a filtrace

